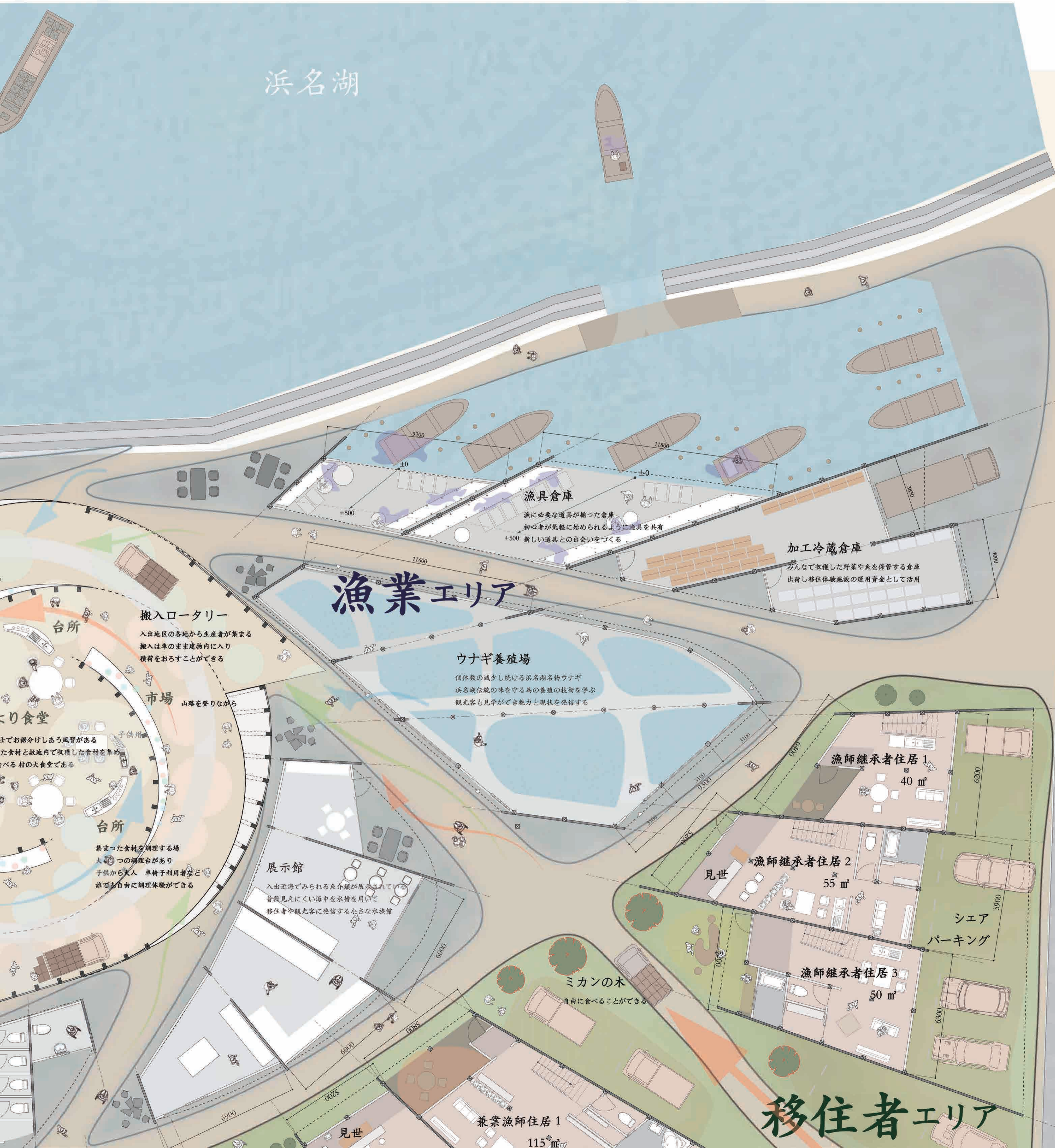


浜名湖



漁業エリア

漁具倉庫
漁に必要な道具が揃った倉庫
初心者も気軽に始められるように道具を共有
+500 新しい道具との出会いをつくる

加工冷蔵倉庫
みんなで収穫した野菜や魚を保管する倉庫
出荷し移住体験施設の運営資金として活用

ウナギ養殖場
個体数の減少し続ける浜名湖名物ウナギ
浜名湖伝統の味を守る為の養殖の技術を学ぶ
観光客も見学ができて魅力と現状を発信する

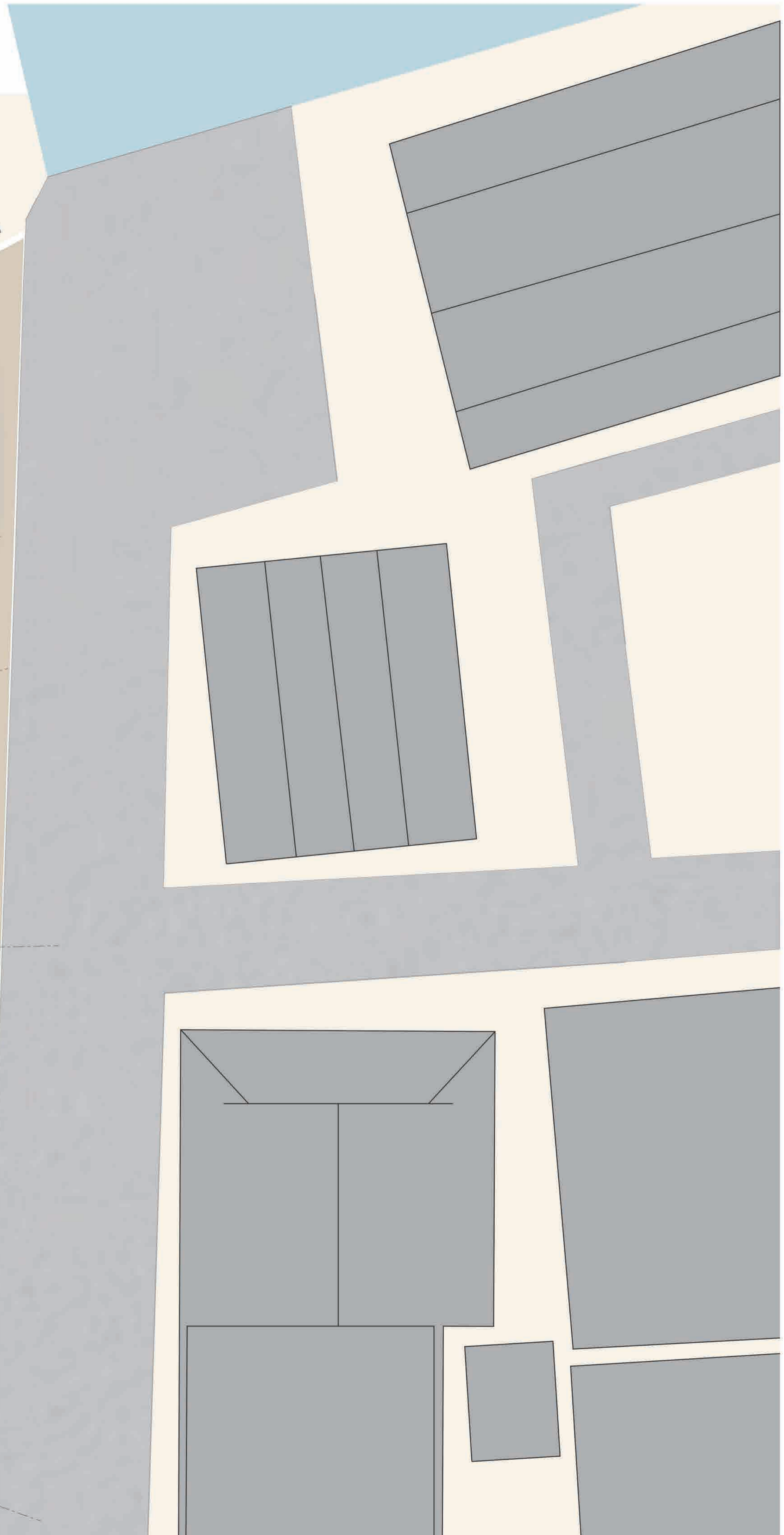
漁師継承者住居 1
40㎡

漁師継承者住居 2
55㎡

漁師継承者住居 3
50㎡

兼業漁師住居 1
115㎡

移住者エリア



シェア
パーキング

ミカンの木
自由に食べることができる

展示館
入出近海でみられる魚介類が展示されている
普段見えにくい海中を水槽を用いて
移住者や観光客に発信する小さな水族館

搬入ロータリー
入出地区の各地から生産者が集まる
搬入は車のまま建物内に入り
積荷をおろすことができる

市場 山路を登りながら

台所
集まった食材を調理する場
大釜の調理台があり
子供から大人 車椅子利用者など
誰でも自由に調理体験ができる

台所
土でお茶分けしあう風習がある
た食材と敷地内で収穫した食材を集めて
食べる村の食堂である

食堂