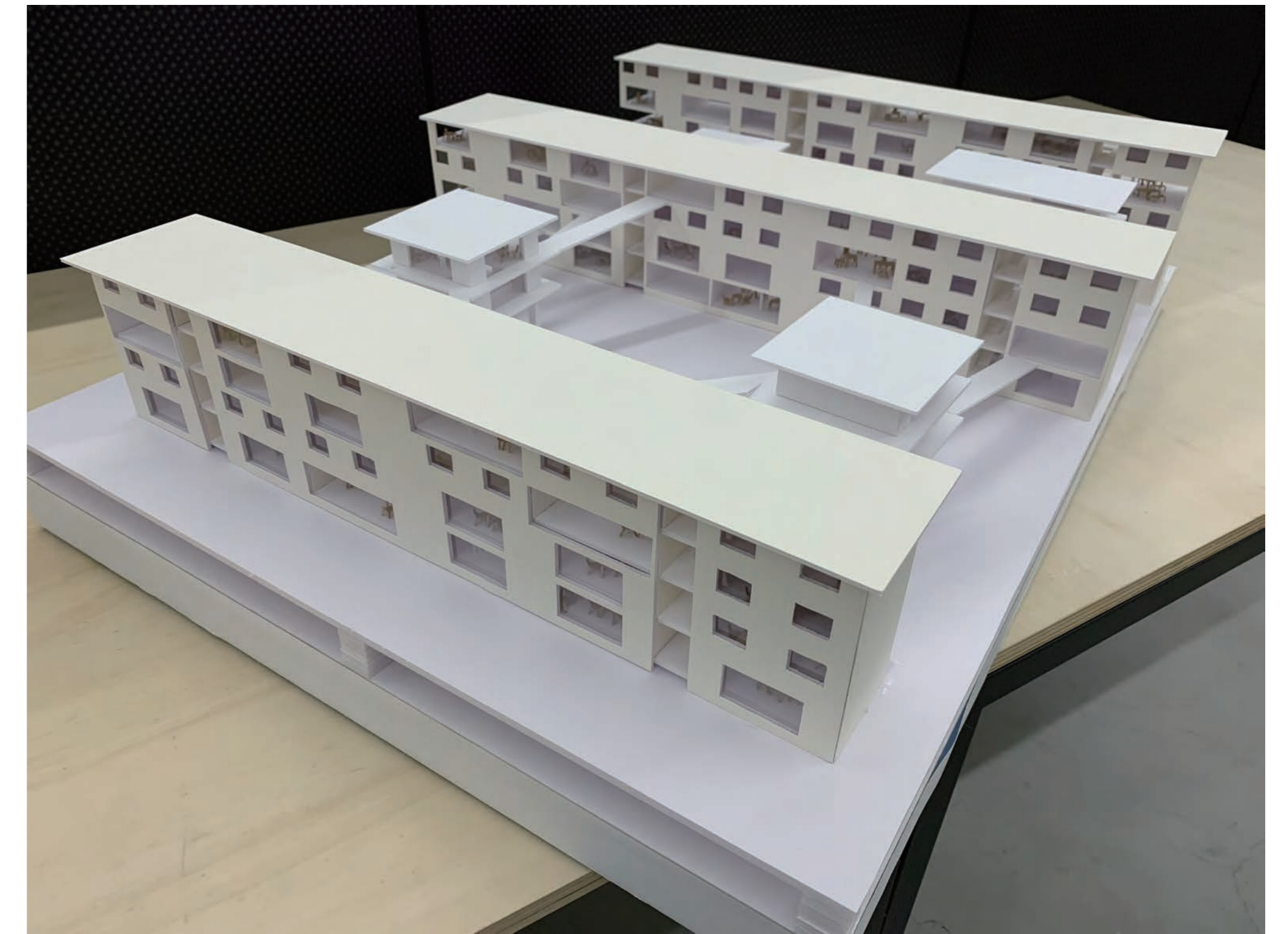


□ーつなぐー□

田井研究室 1715009 太田帆乃伽



コンセプト

近年、グローバル化や少子高齢化などの社会的な変化が起こっている。それに伴い、外国人と働くこと、生活することは今後さらに身近になってくのではないかと考えられる。今回の設計では、住んでいる人の約半分が外国人、残りの日本人の多くが高齢者という特徴がある静岡県磐田市東新町の県営団地を選定した。国籍による文化、生活の違いだけでなく、世代による文化の違いなども許容し、共生していくこれからの生活を提案する。文化の違いを理解し、許容するためにはその地域に住むだけでなく外部の人との交流も必要不可欠である。既存の住棟をつなぐことによって、団地に住む人と団地の外に住む人、外国人と日本人、高齢者と若者など何かと何かをつなげる外きっかけになって欲しいと思い設計した。

主な用途：集合住宅、オフィス、商業施設
敷地面積：39,300 m² (容積率 64%)
建築面積：5,130 m² (建坪率 13%)
延べ床面積：25,200 m²