

うめのみ

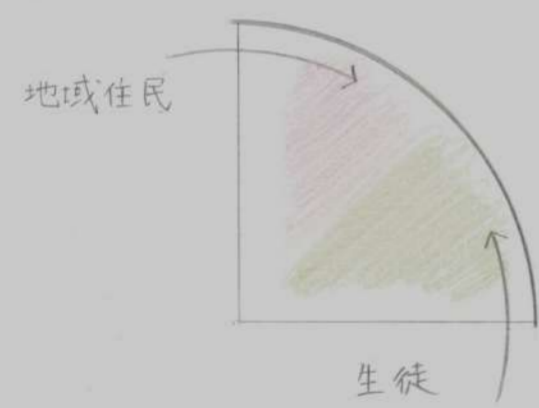
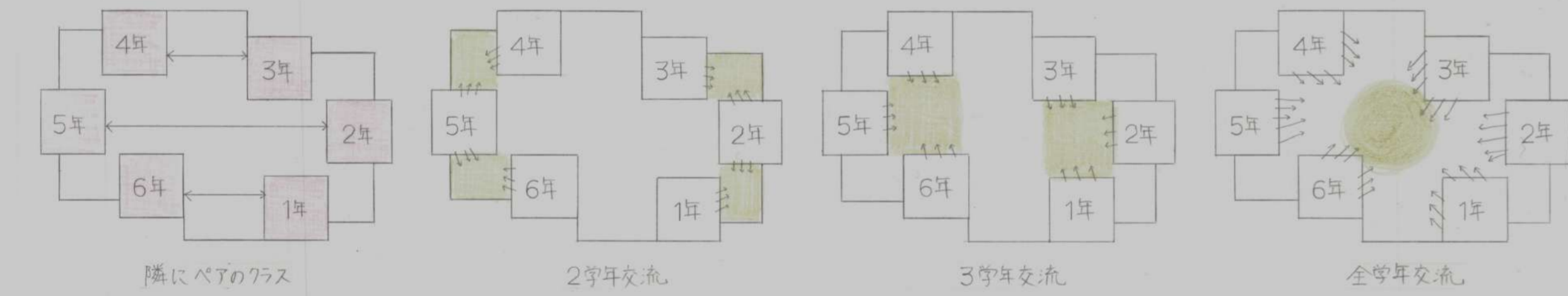
設計主旨
 島田市立伊太小学校、私が小学生の時から生徒数は近隣の小学校と比べても少ないものでした。さらにその生徒数が減少傾向にある今、“生徒、職員、地域住民が寄り添う”姿を表現することで、離散的に存在する家々、又その人々も“うめのみ”のようにこの空間へ集い新しい関係性が生まれるのではないかと考えています。また、伊太の自然環境も他にない豊かなもので、子供達には外へ出て肌で感じてほしいという思いがあり、空間とヒラエリ水るようなスクールの庭もくっつけていることで、自分の居場所を見つけに外へ流れるのではないかと考えています。このように、草木に囲る癒のように自らの居場所へと集う人は空間を彩り、伊太の町にも新たな風を吹かしてくれるのではないかと考えます。

概要
 地名地番 | 静岡県島田市伊太1314 用途地域 | 第1種中高層住居専用地域 敷地面積 | 14400 m² 建蔽率 | 20.9% 容積率 | 32.9%
 構造・階数 | RC造、一部鉄骨造・2階 周辺環境 | 北側(テニスコート)、南側(幼稚園)、東側(畑)、西側(山)
 児童数 | 全体(54人)、1年(8人)、2年(11人)、3年(7人)、4年(8人)、5年(10人)、6年(10人) 職員数 | 教職合わせ(11人)

面積表(各階各課部屋別)

1F(南棟)			1F(北棟)			2F(南側)			敷地面積	
用途	部屋名	床面積(m ²)	用途	部屋名	床面積(m ²)	用途	部屋名	床面積(m ²)	敷地面積	延床面積
普通教室	普通教室	384	特別教室	図工室	111	メディア実習室	図書室	570	敷地面積	14,400
管理諸室	職員室	135		理科室	100	共有空間	共有部	31	建築面積	3,010
	会議室	59.5		家庭科室	100	合計		601	1階床面積	3,677
	校長室	21		学童教室	86				2階床面積	1,036
	事務室	15.8	体育館	体育館	972				延床面積	4,713
	保健室	40	共有空間	うめの間	143	2F(北側)				
	放送室	19		共有部	130	用途	部屋名	床面積(m ²)		
	空き館	19	管理諸室	給食室	19.5	特別教室	音楽室	228		
共有空間	交流空間	440		事務室	15.5		PC室	121		
	共有部	200	プール	プール等	667	共有空間	共有部	86		
合計		1,333	合計		2,344	合計		435		

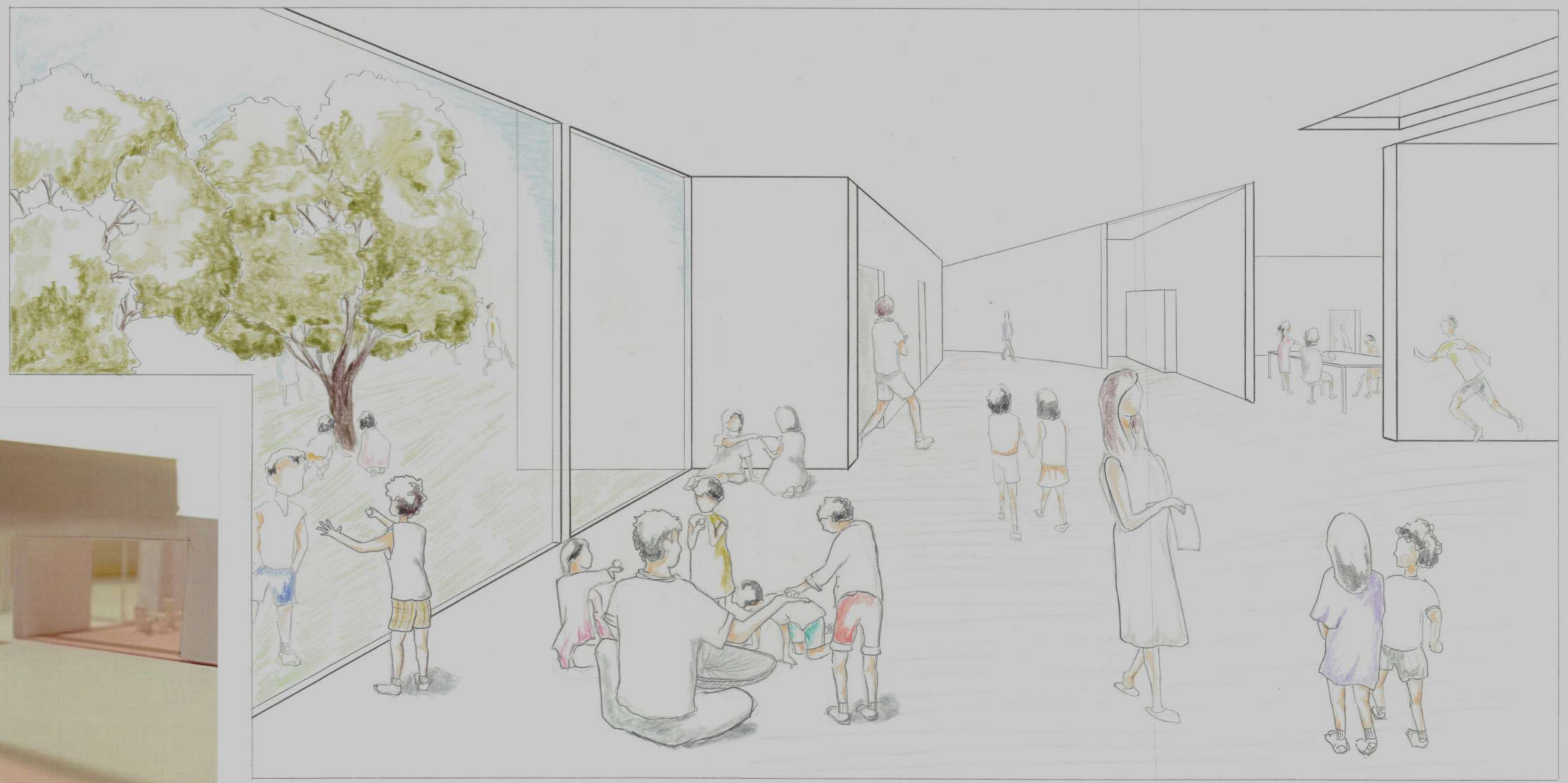
ダイアグラム



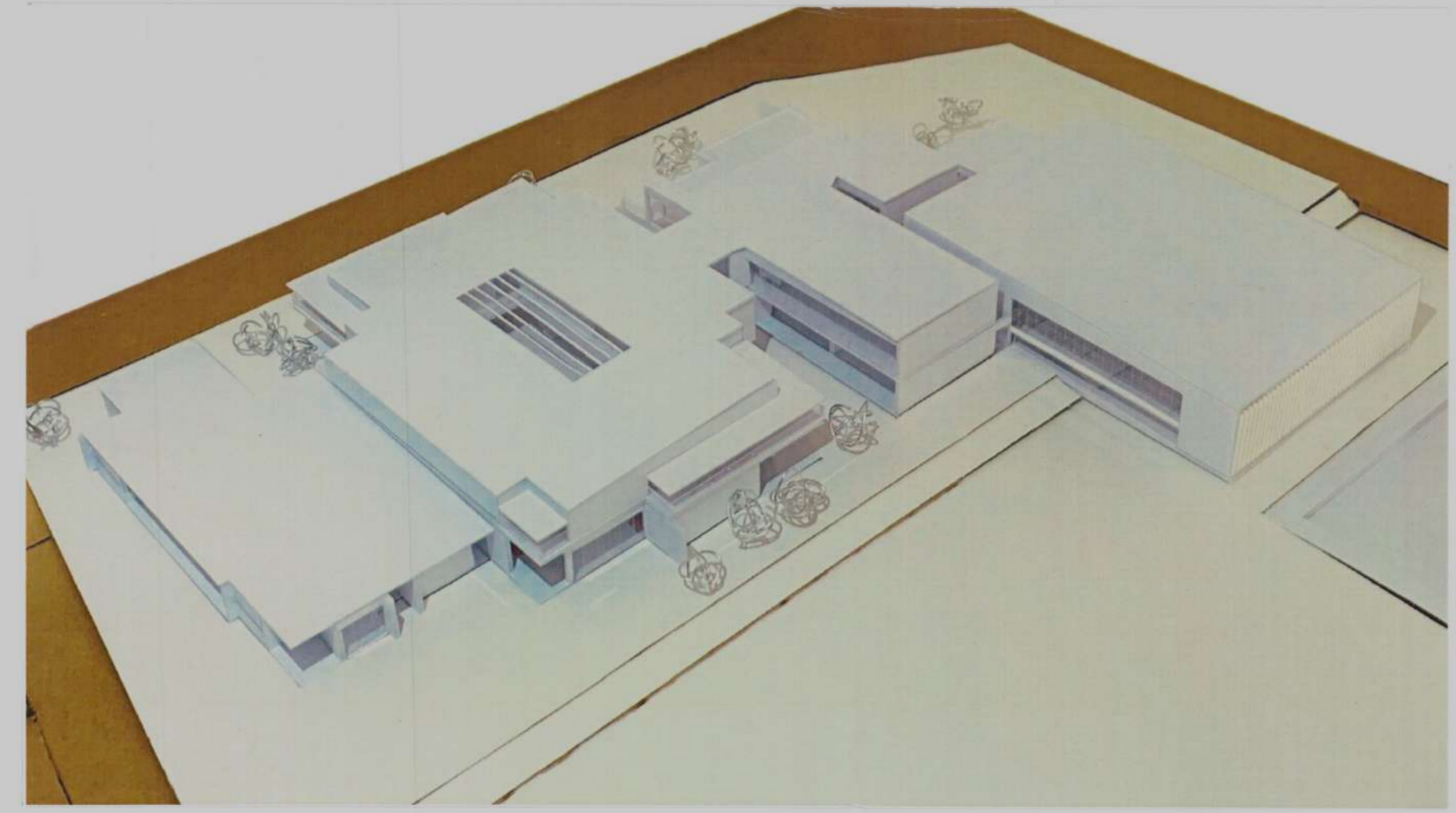
うめの間とは
 うめの間というのは、これから伊太小学校で学び、遊び、若さがある。まだ育ちの残る小学生と、伊太地区に住む人々の温かみ、経験、と成熟した赤く染まった住民とがふれあう空間と化しています。
 陶器、俳句、落語など日本の文化によく馴染む小学校であることから、その外に学びの場のみならず、地域住民も加わり自らの住む伊太地区も学べたらと思いがけず空間となります。



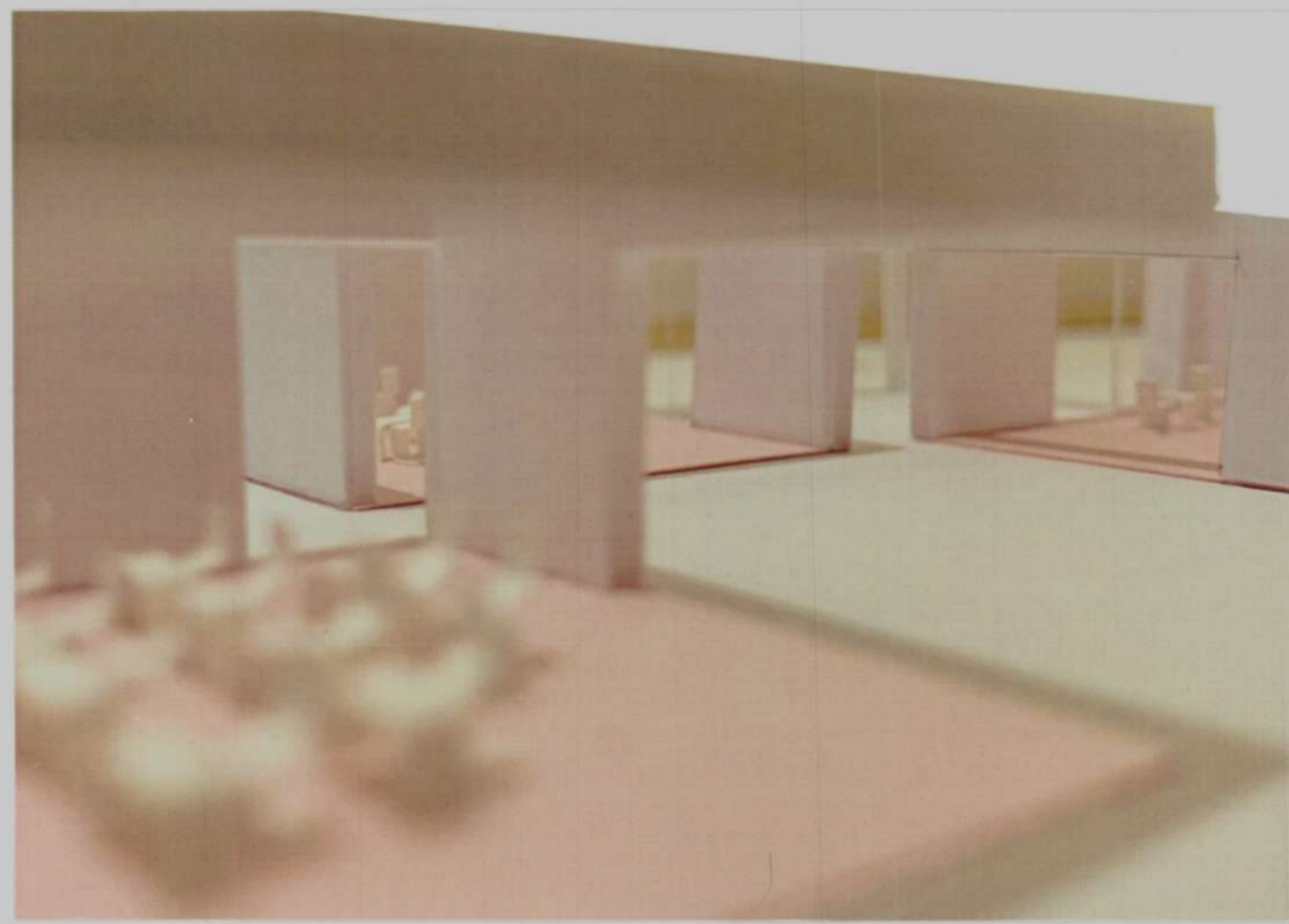
外観パース(西面)



内観パース(うめの間)



外観写真



教室・共有スペース写真