

用途 運営事務所、コミュニティセンター

階数 1階

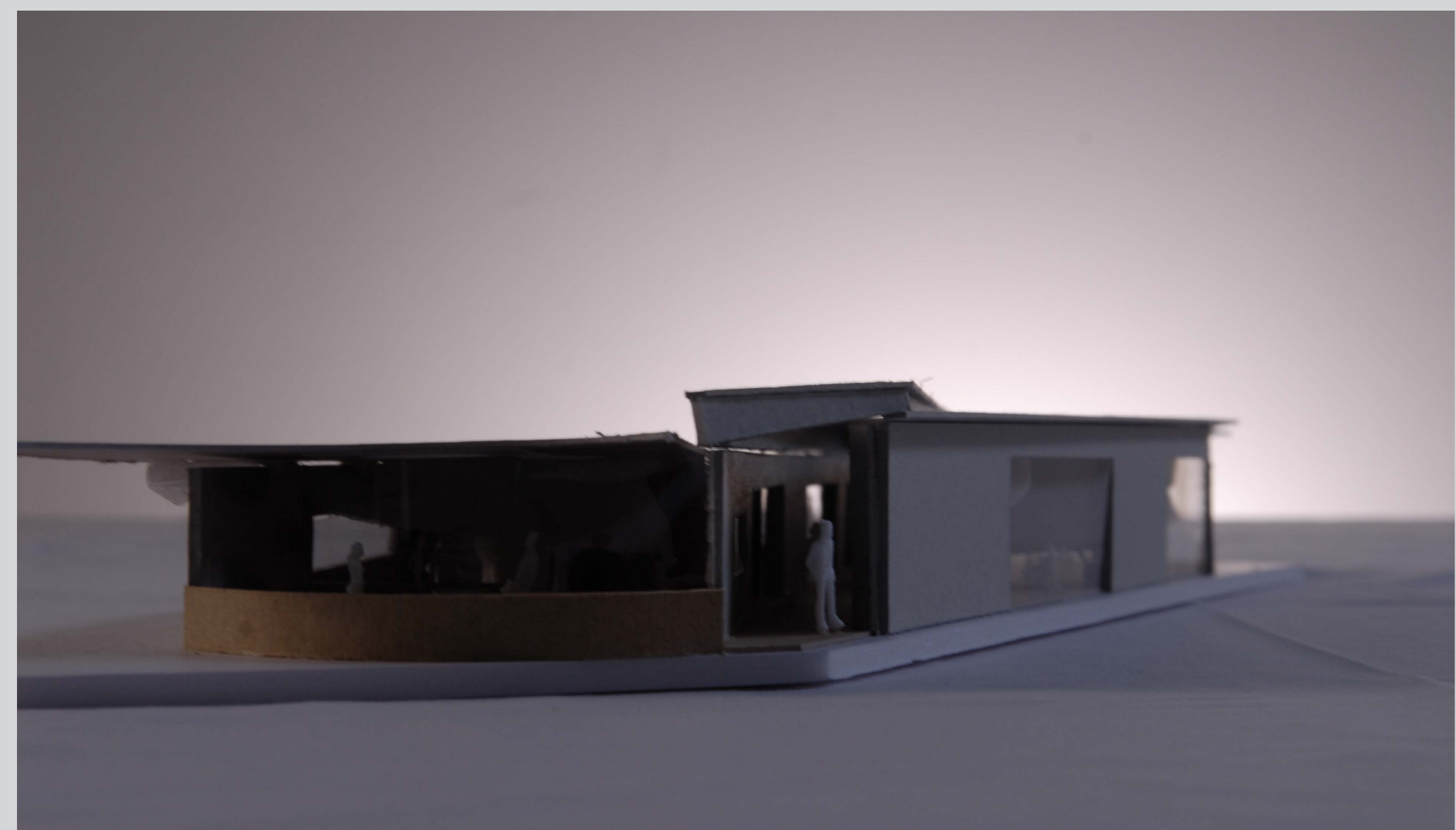
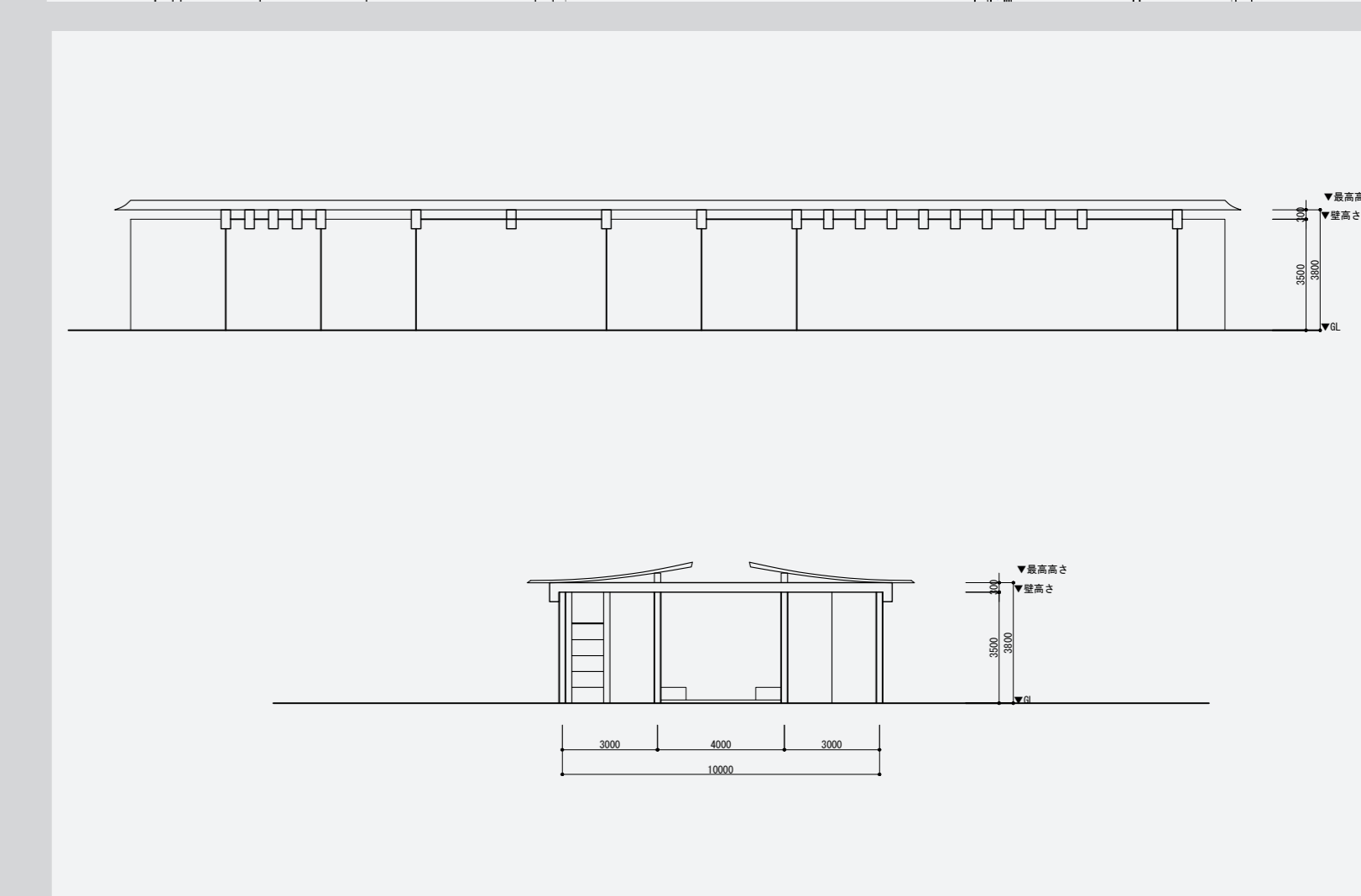
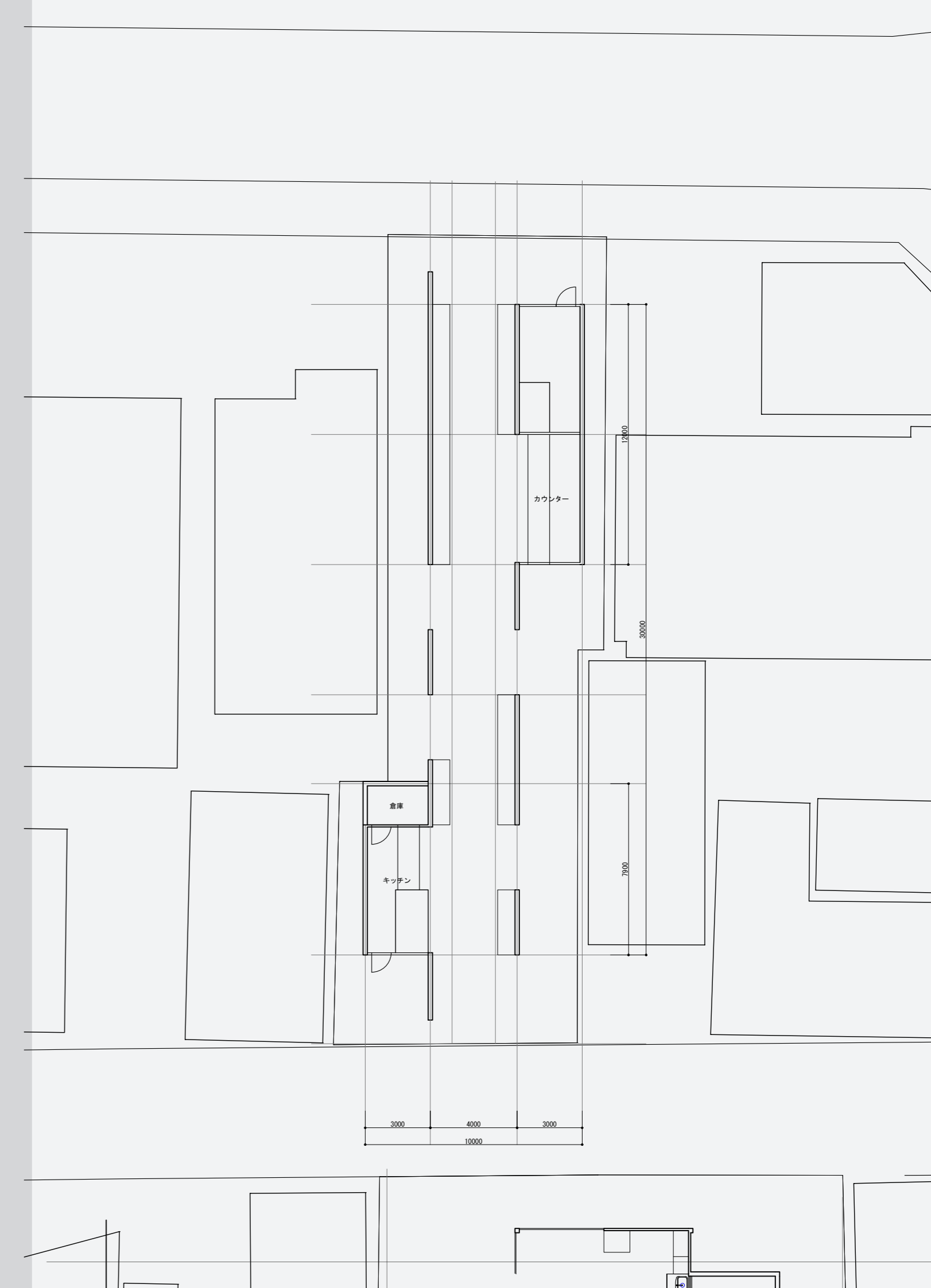
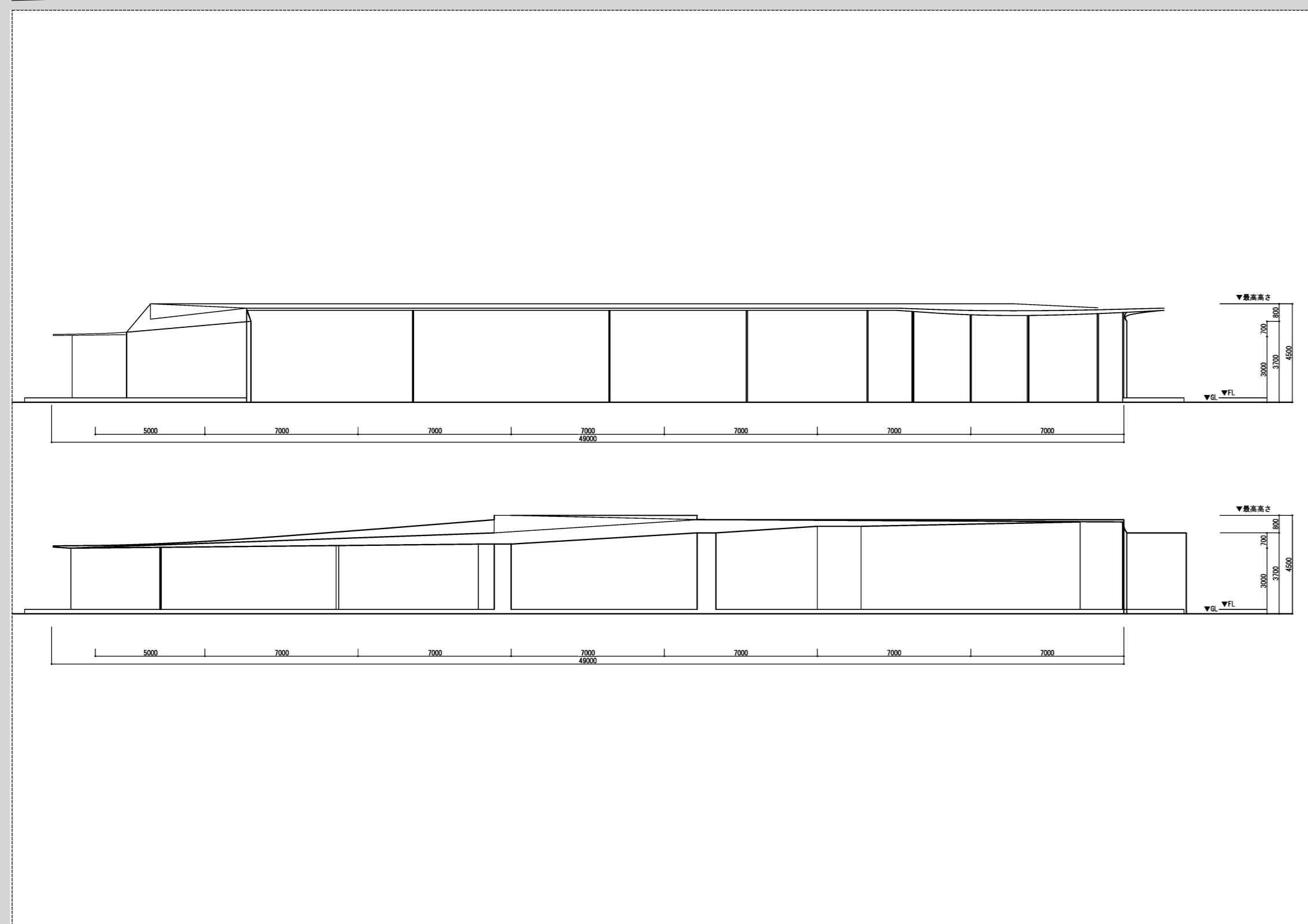
構造 鉄筋コンクリート造、一部 鉄骨造

延床面積 451.6 m²

建築面積 571.6 m²

大日本報徳社会員とほど近いこの敷地では「掛川塾」運営事務所を構え、ここで町全体の教育としてのネットワークを司る。

中心部に設けられた通路は隣地へのアクセス、通り庭として利用され、東西に延びるトップライトから採光を得る。間仕切り壁ではなく、高さの異なるカーテンによって空間を仕切る。



用途 庭、オープンカフェ

階数 1階

構造 鉄筋コンクリート造、一部木造

南北に横断する通り庭として計画。緩やかな勾配を持った屋根から出た庇がコンクリートの途切れる壁を覆いかぶさる。内側の庇の下は縁側空間となっている。