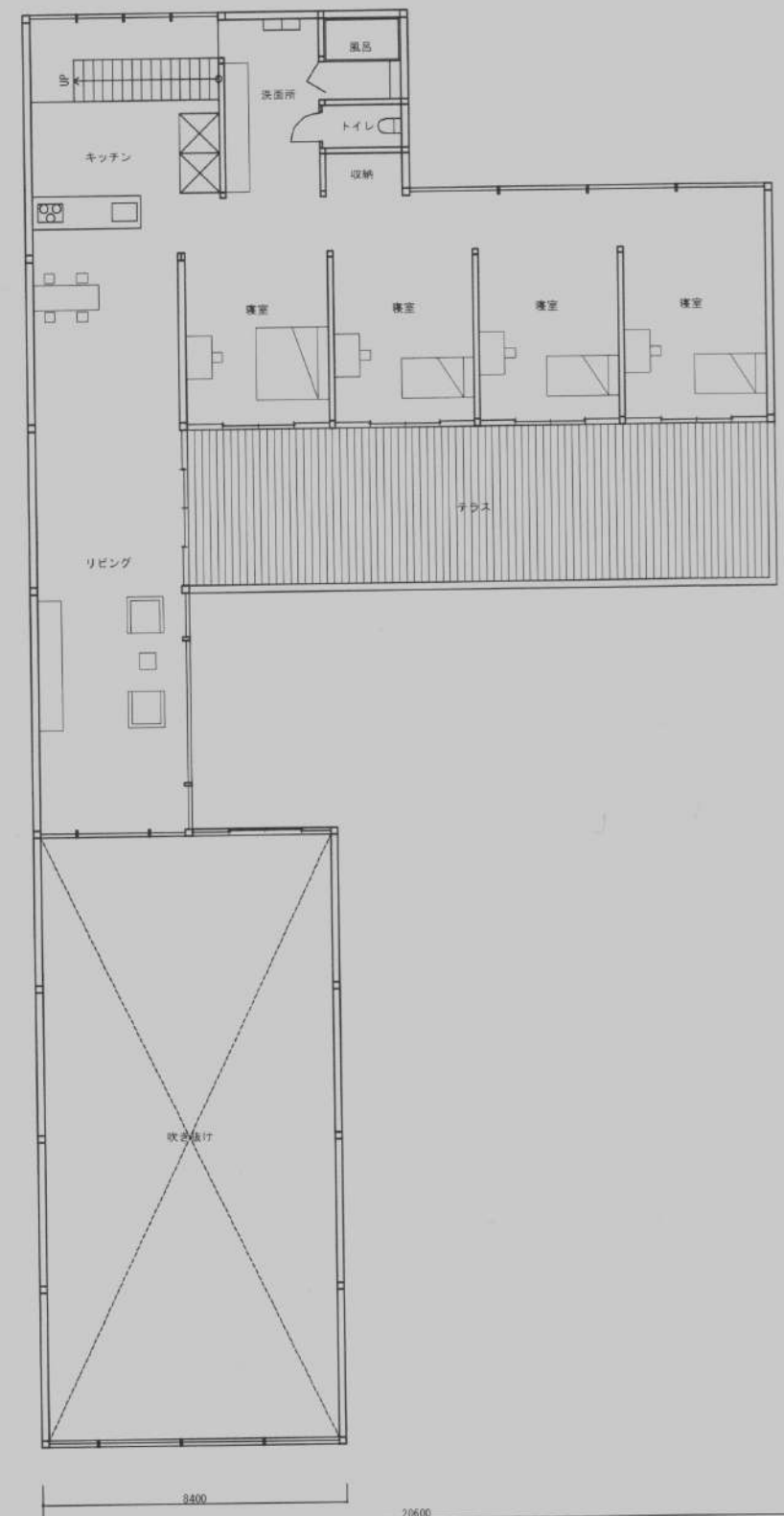
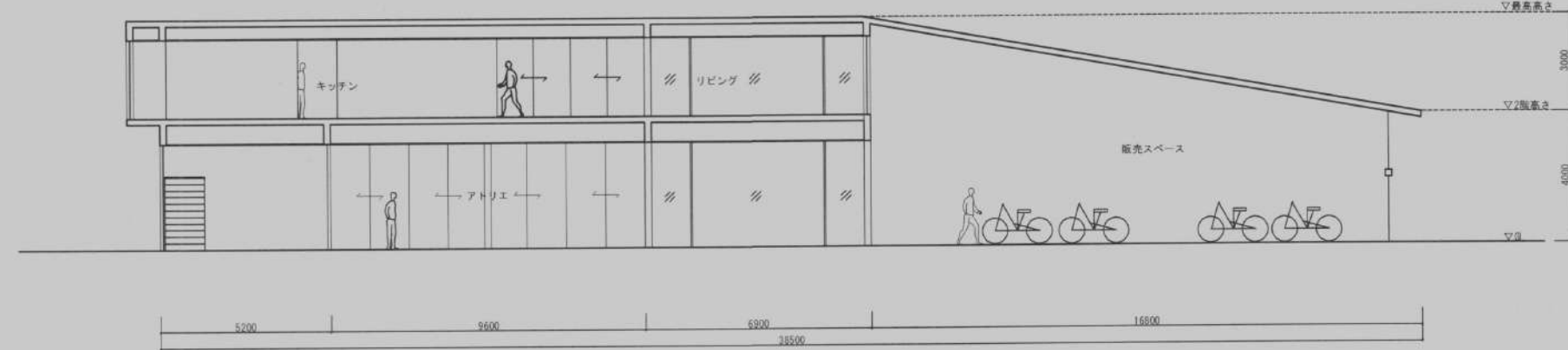


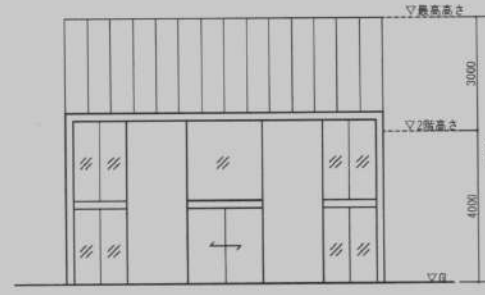
自転車屋 1階平面図 S=1/200



自転車屋 2階平面図 S=1/200



自転車屋 AA' 断面図 S=1/200



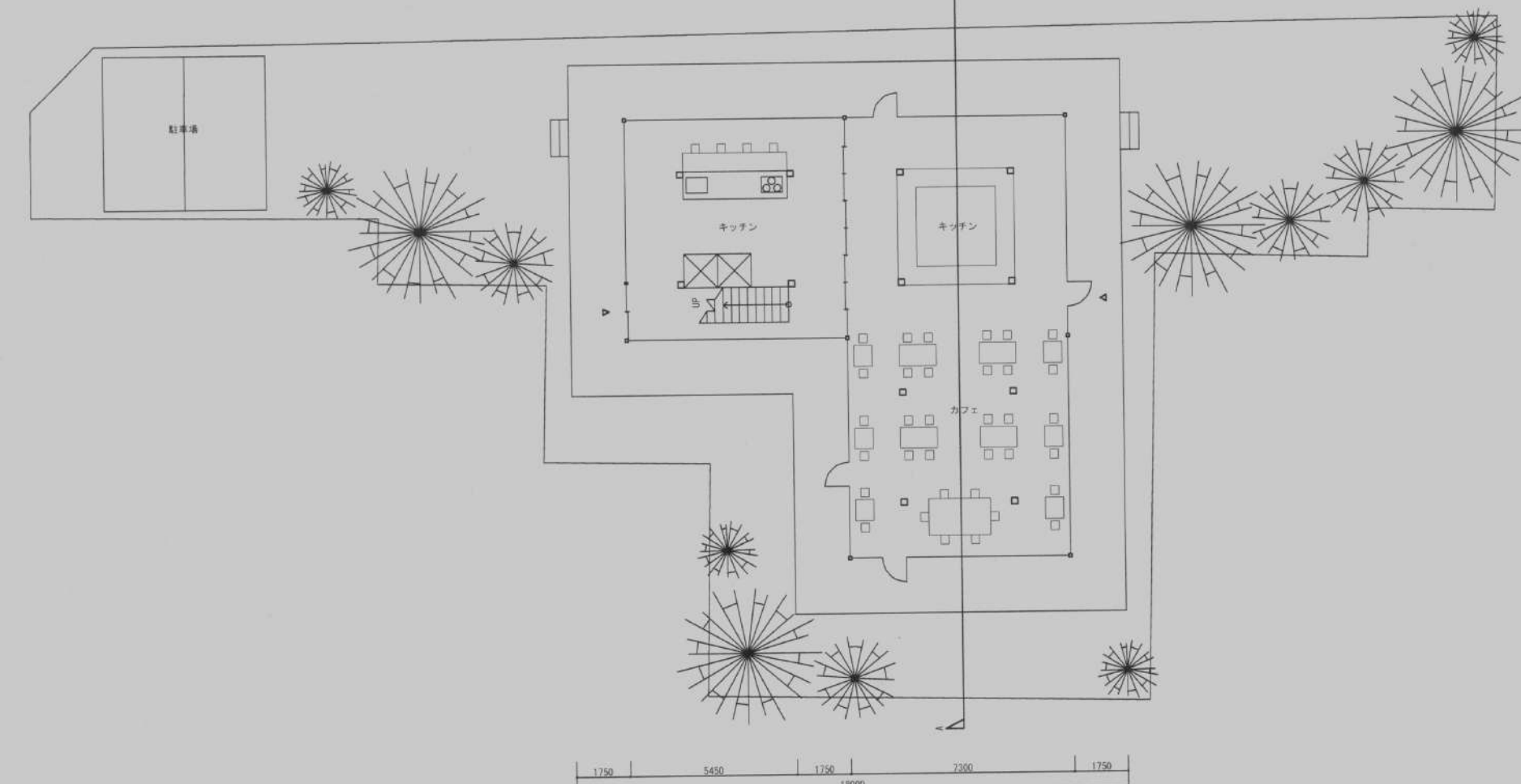
自転車屋 南側立面図 S=1/200

1F		
用途	部屋名	床面積(m ²)
自転車屋	販売スペース	142.8
	アトリエ	84
	共用部	29.3
コインランドリー		80
住宅	玄関土間	68.9
合計		405

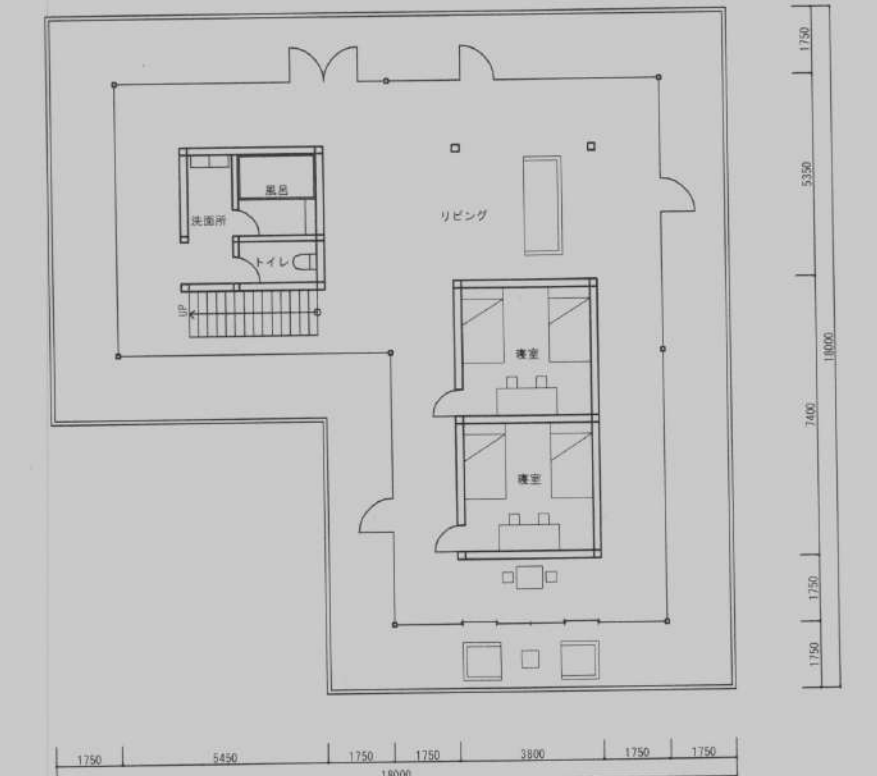
2F		
用途	部屋名	床面積(m ²)
住宅	キッチン	20.8
	洗面所	25
	リビング	64
	寝室	80
	共用部	31.6
	テラス	72
合計	(屋内)	221.4

延べ床面積	626.4m ²
建築面積	364.2m ²
建蔽率	56.40%
容積率	97%

自転車屋の役割
 自転車での生活推奨
 子持ち家族の暮らしやすい掛川
 コインランドリーの併設
 (旅行者・一般の利用)
 中古自転車の貸し出し
 (レンタサイクルにより街を観光)



カフェ 1階平面図 S=1/200



カフェ 2階平面図 S=1/200

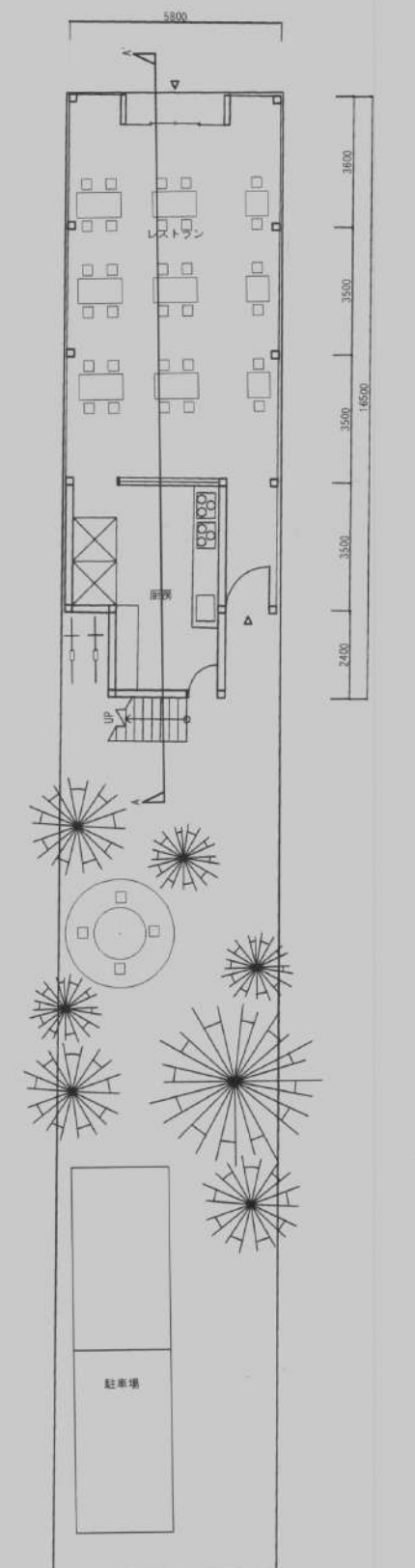
3F		
用途	部屋名	床面積(m ²)
住宅	寝室	32.5
	共用部	2.6
	テラス	52.2
合計	(屋内)	35.1

2F		
用途	部屋名	床面積(m ²)
住宅	キッチン	24.7
	洗面所	12
	リビング	41.8
	共用部	12.9
合計		91.4

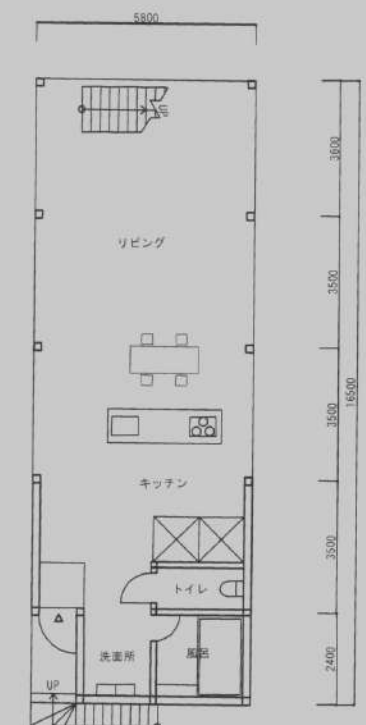
1F		
用途	部屋名	床面積(m ²)
レストラン		54
	厨房	28.1
	共用部	5.4
合計		87.5

延べ床面積	214m ²
建築面積	87.5m ²
建蔽率	87.70%
容積率	35.90%

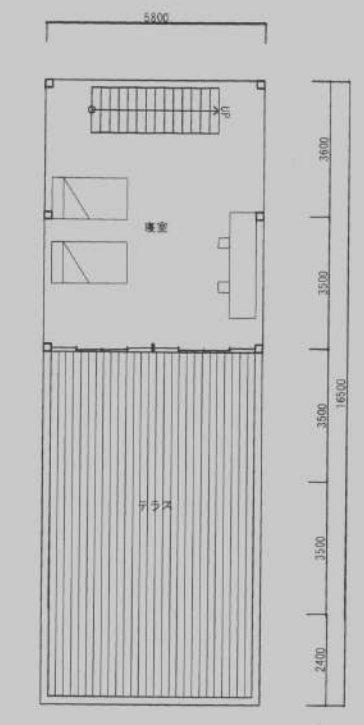
レストランの役割
 旧東海道にしっかりと食事のできる場所が少ない
 学生や一人暮らしの方に向けて
 旅行者の食事場所
 地域の農産物を使用する



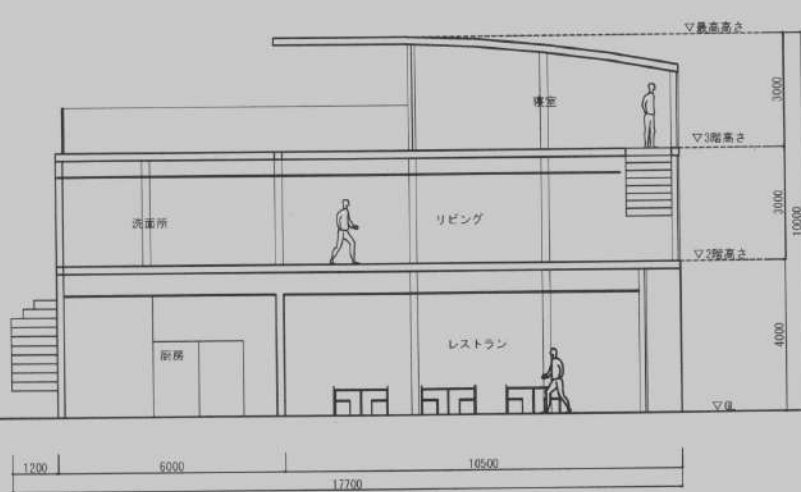
レストラン 1階平面図 S=1/200



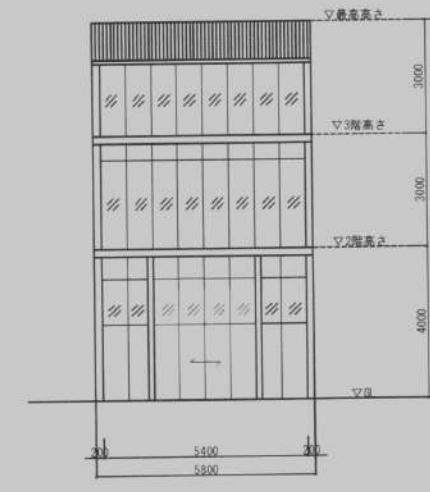
レストラン 2階平面図 S=1/200



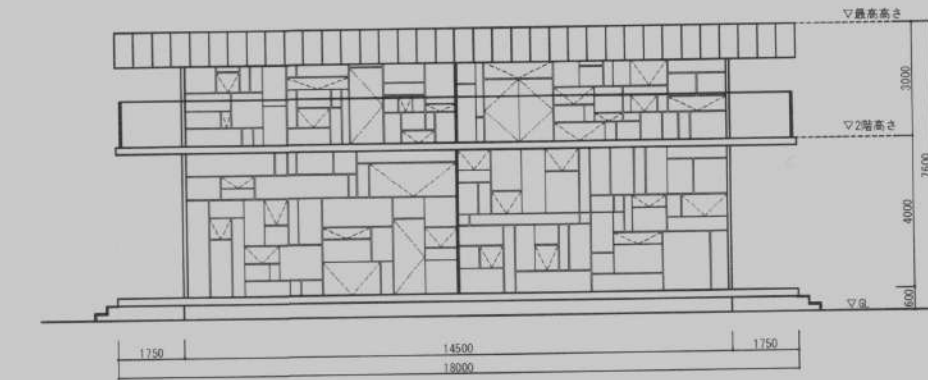
レストラン 3階平面図 S=1/200



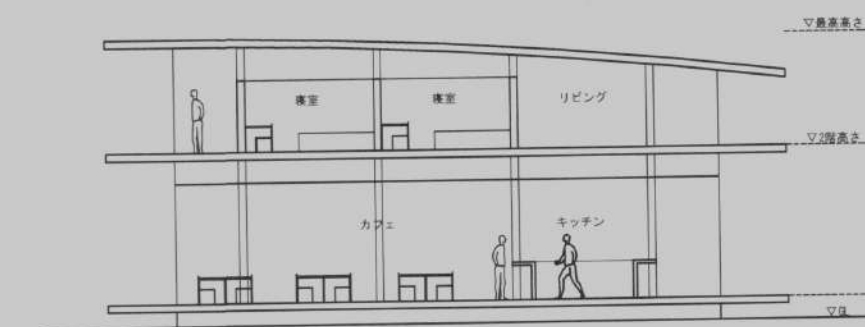
レストラン AA' 断面図 S=1/200



レストラン 北側立面図 S=1/200



カフェ 北側立面図 S=1/200



カフェ AA' 断面図 S=1/200

1F		
用途	部屋名	床面積(m ²)
カフェ		101.5
住宅	キッチン	36.4
	共用部	12.6
	テラス	121.7
合計	(屋内)	150.5

2F		
用途	部屋名	床面積(m ²)
住宅	洗面所	11.6
	リビング	25.2
	寝室	23.8
	共用部	92.1
	テラス	121.5
合計	(屋内)	152.7

延べ床面積	303.2m ²
建築面積	150.5m ²
建蔽率	52.70%
容積率	26.20%

カフェの役割
 ちょっとした休憩する場所として
 学生やデスクワークのために
 使用できる空間を用意したい
 親、子同士のつながりの場として