

空と地上と人

誰でも自由に上がることのできる屋上。ここでは地上で過ごす人の様子や、動く雲など、様々な在り方を見渡すことができる。またワークショップスペースもあり、そこで生まれたカタチを、開放感のある屋上で自由に表現することもできる。

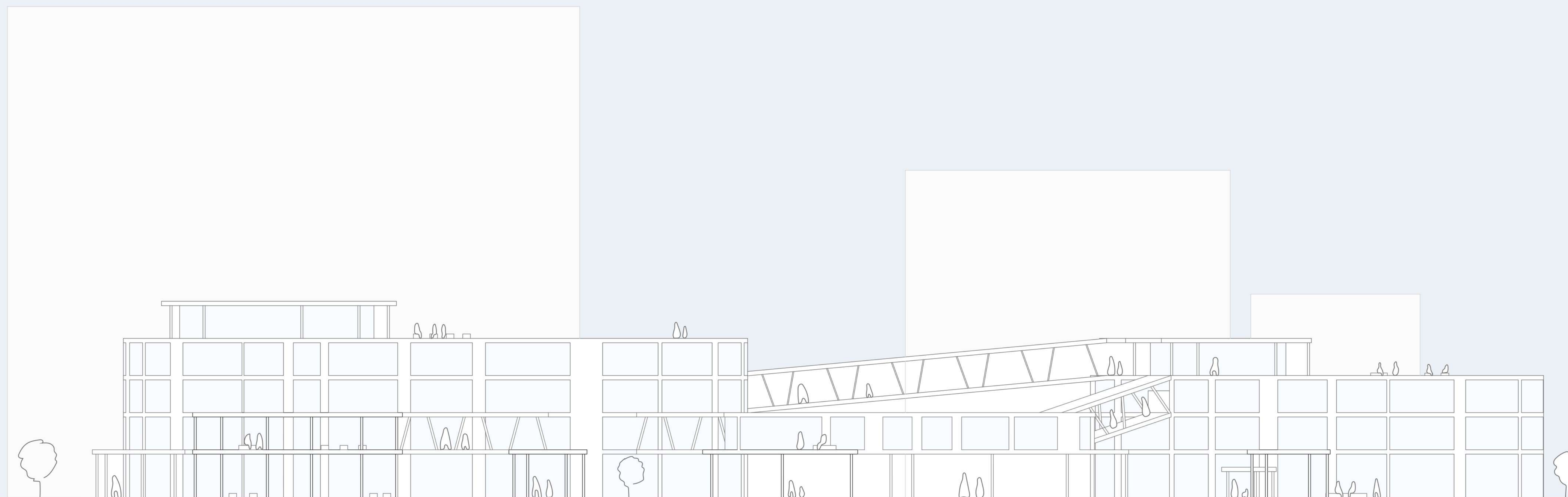
広い屋外の広場と隣接しているワークショップスペース
そこで新たなものを生み出しみんなに伝えやすくする



自然の中の本

図書館の利用者だけが集まる屋上。ここでは昼や夕方、雨などにより景色と状況が変わるため、常に表情の異なる居場所となる。そして建物という囲う箱を飛び出し、自由に空間を広げることができる。

5階平面図 S=1/200



立面図 S=1/200